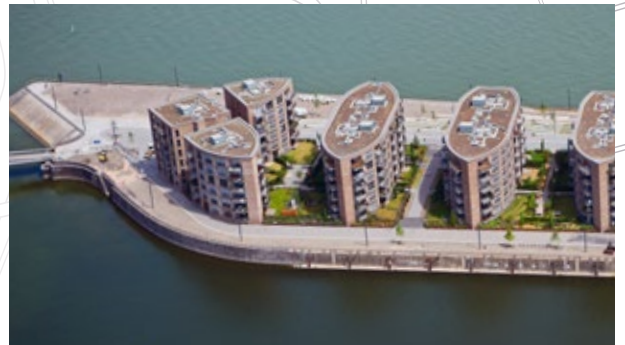




BPD in vogelvlucht

EEN THUIS
VOOR IEDEREEN



Editie 2019



bpd

bouwfonds property development

A photograph of a man in a purple t-shirt and blue jeans leaning forward on a grassy lawn, reaching out towards a young child in a white shirt. The child is standing on the grass, also reaching out. In the background, there are trees, a street with a red car, and a brick building. The sky is blue with some clouds. The text is overlaid in the bottom right corner of the image.

Onze missie:
de woningmarkt
bereikbaar en betaalbaar
maken voor iedereen.

Een thuis voor iedereen

Als BPD vinden we dat iedereen met zijn of haar budget een passende woning moet kunnen vinden. Dat is onze missie: **de woningmarkt bereikbaar en betaalbaar maken voor iedereen**. Dat is onze maatschappelijke verantwoordelijkheid. Elke dag zetten we ons in voor duurzame, betaalbare leefomgevingen in elke regio, voor elke inwoner.

In 2018 en 2019 wisten we een aantal uitdagende tenders te winnen, waarmee we laten zien dat we als **gebiedsontwikkelaar** kunnen beantwoorden aan de hoogste eisen van de markt. Daarnaast verstevigen we onze **samenwerking met woningcorporaties** en hebben we onze **duurzaamheidsambities** neergelegd in een daadkrachtige visie, toegespitst op energietransitie, circulariteit, klimaatadaptatie, en gezondheid.

Onze **goede resultaten** over de afgelopen jaren nemen niet weg dat we opereren op een woningmarkt waarop veel mensen steeds moeilijker vinden wat ze zoeken. De druk op de markt neemt vooral in stedelijke gebieden nog verder toe. Met name de middengroepen met een inkomen tussen één- of tweemaal modaal vallen daar tussen wal en schip. We zien het

als onze opgave om te werken aan **structurele betaalbaarheid en beschikbaarheid** van woningen. Juist voor deze grote en groeiende groep mensen. Daar zetten we ons de komende jaren actief voor in. En op grote schaal.

Duurzame betaalbaarheid en beschikbaarheid van woningen zal een belangrijk maatschappelijk thema blijven. BPD blijft zich toeleggen op het scheppen van inclusieve leefomgevingen, dat wil zeggen: met integrale aandacht voor de fysieke, ruimtelijke én sociale dimensie van het wonen. Het vergt **regie en leiderschap** om deze maatschappelijke opgave goed te lijf te gaan.

Om de grote (binnen)stedelijke opgave goed aan te pakken, zullen wij nog vaker optreden als regisseur van (binnenstedelijke) gebiedsontwikkelingen. Dankzij onze voortdurende **groei-strategie** staan wij er voor de komende jaren goed voor. We gaan krachtig voortbouwen op wat we de afgelopen jaren hebben bereikt. Dit doen we **samen met ons sterke netwerk**; zo maken we een thuis voor iedereen mogelijk. Dat deden we gisteren, doen we vandaag en zullen we morgen doen. ◆

We proudly present

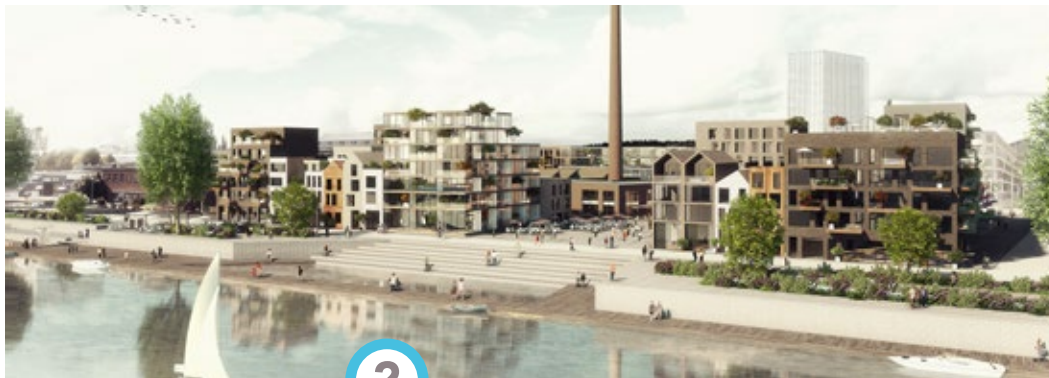
1

ZUIVER Eindhoven



- In de wijk Meerhoven wordt het bijzondere plan ZUIVER ontwikkeld met 33 zeer duurzame woningen in clusters van 10 tot 12 woningen met groene daken en terrassen. Als gevelmaterialen is gekozen voor hout en glas.

- De woningen staan als op zichzelf staande kunstwerken in het landschap, rondom een open ruimte met water en speelvoorzieningen.
- Tender gegund in september 2018 en oplevering vanaf 2020.



2

Cobercokwartier Arnhem



- Het voormalige fabrieksterrein aan de Nieuwe Kade in Arnhem krijgt een tweede leven als stedelijke hotspot: Cobercokwartier. Karakteristieke historische gebouwen blijven behouden.
- De gehele wijk wordt 100% circulair: de gebiedsontwikkeling

- is gebaseerd op hergebruik van materialen en duurzame energie, onder meer uit zon, biogas en wellicht wind. Het water in het gebied wordt opgevangen en hergebruikt.
- In Cobercokwartier is straks ruimte voor wonen, werken, winkelen en ontspannen.



Slachthuishof

Haarlem

- Het historische Slachthuissterrein in Haarlem-Oost transformeert de komende jaren tot een nieuw woon- en werkgebied, met in totaal 166 duurzame woningen,

3



- variërend van sociale huurwoningen tot grote familiewoningen.
- In het Slachthuishof komt een mix aan functies: wonen, werken, horeca en culturele voorzieningen.
- Er is veel aandacht voor groen, duurzame energie en waterberging. Buurtbewoners zijn nauw bij het project betrokken.
- Tender gegund in november 2018.



4

PoortMeesters

Delft

- Aan de rand van het historische centrum van Delft verrijst PoortMeesters: een stoer, stads en stevig woongebouw met 95 grote, levensloopbestendige woningen en luxe appartementen.
- Fraaie Delftsblauwe poorten met trappen geven toegang tot de grootste klimaatneutrale binnentuin van Nederland. Bewoners vin-

den er rust midden in de stadse drukte.

- De binnentuin krijgt een uniek circulair waterhuishoudingssysteem. De opvang van het regenwater gebeurt helemaal op het eigen terrein. Ruim 80% van het regenwater wordt hergebruikt voor beregening van de binnentuin.
- Oplevering vanaf 2020.





Fleur de Berlin

Berlijn



- In het Berlijnse stadsdeel Witternar ontwikkelt BPD de nieuwe woonwijk Fleur de Berlin.
- De woningen zijn gegroepeerd in vijf gebouwen rondom een parkachtige binnentuin.
- Er komen 333 woningen: 92 huurwoningen en 241 koopwoningen, vergezeld van een kinderdagverblijf en andere voorzieningen.
- Start bouw in 2019 en oplevering vanaf 2021.



Karolinger Höfe

Düsseldorf



- In drie opeenvolgende fasen heeft BPD een bedrijventerrein in het stadsdeel Bilk, dichtbij het centrum van Düsseldorf, getransformeerd tot een aantrekkelijk woongebied.
- De locatie ligt dicht bij de binnenstad én in een zeer groene omgeving.
- In totaal omvat het project 323 woningen van diverse grootte en omvang, in een groene omgeving, met een groene binnentuin aan de oever van de rivier Düssel.
- Oplevering en voltooiing in 2019.



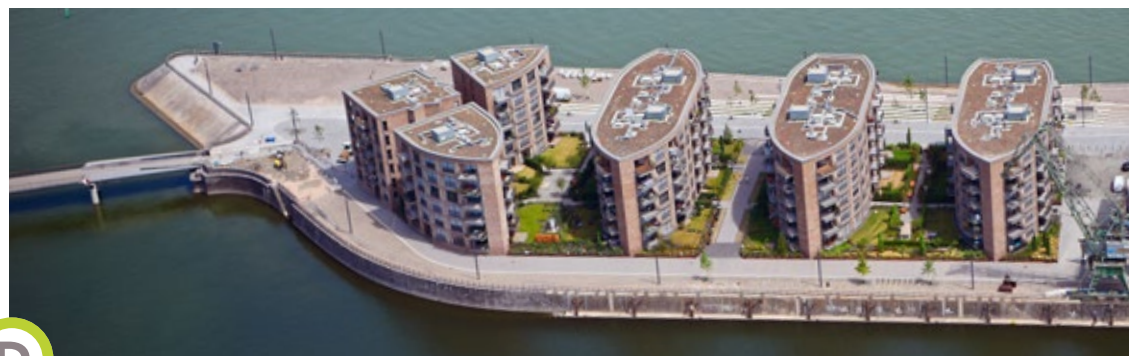


C

Charlottes Garten

Hannover

- In het noorden van Hannover, op het terrein van een voormalige kliniek, ontwikkelt BPD sinds 2018 een autovrije woonwijk met in totaal 164 nieuwe huur- en koopwoningen in een mix van architectuurstijlen.
- Charlottes Garten is ingebed in een groen parklandschap met oude bomen.
- Het monumentale classicistische hoofdgebouw van de kliniek, de voormalige directeursvilla en de kapel blijven behouden en krijgen een nieuwe woonfunctie.
- Oplevering en voltooiing na 2019.



D

Südmole

Mainz-Zollhafen

- Op een landtong in Mainz-Zollhafen, omgeven door licht, lucht en water, ontwikkelde BPD zes woongebouwen in een bijzondere architectuur. Ze brengen een eerbetoon aan het voormalige tolhavengebied.
- Ook de individuele gebouwen herinneren in hun uiterlijke vorm aan schepen.
- Verspreid over de zes gebouwen zijn 128 appartementen gerealiseerd.
- Door het gebruik van baksteen zijn de nieuwe gebouwen zorgvuldig ingepast in de historische omgeving.
- Oplevering en voltooiing in 2019.

Facts & figures



**Woning-
transacties
in Duitsland
in 2018**



€1,4 miljard

omzet in 2018



Bijna **600** werknemers

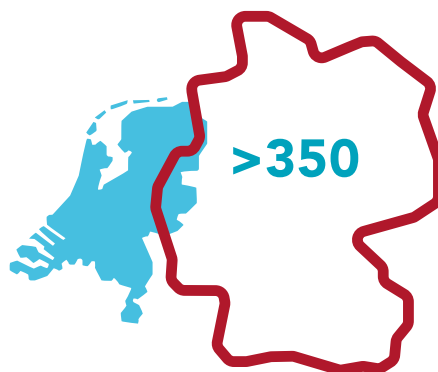


70.000
woningen in portfolio

**Oprichting
in 1946**

als Bouwspaarkas
Drentsche Gemeenten

**In Nederland
en Duitsland**
actief in meer dan 350 gebieds-
en projectontwikkelingen in meer
dan 150 gemeenten



**Woning-
transacties
in Nederland
in 2018**

**Onderdeel
van Rabobank**